

Czy kiedykolwiek zastanawiałeś się, jak przystosować otaczającą cię przestrzeń pod mural, wydarzenie muzyczne, kino letnie lub warsztaty dla dzieci? A może marzysz o małym ogrodzie społecznym, tylko nie wiesz od czego zacząć?

Dla osób takich jak ty przygotowaliśmy zestaw wskazówek, jak zarządzać przestrzenią publiczną w twojej okolicy.



Z naszego doświadczenia wiemy, że organizacja wydarzeń w przestrzeni publicznej wiąże się z dużym nakładem pracy administracyjnej. W celu ułatwienia pracy organizatorom podobnych wydarzeń, przygotowaliśmy dla nich podręcznik, który przeprowadzi ich krok po kroku przez wszelkie czynności administracyjnych niezbędne do realizacji działań. Pamiętajcie, aby skonsultować swoje pomysły z instytucjami i spółkami miejskimi, o których również piszemy w niniejszej publikacji, ponieważ ich zalecenia mogą różnić się od tych prezentowanych tutaj.

Na własnej skórze odkryłam, jak trudno osobom z zewnątrz uzyskać wszystkie wymagane informacje i zezwolenia. I to właśnie przyczyniło się do powstania tego podręcznika.

W podręczniku przedstawiono cztery przykłady najskuteczniejszych rozwiązań oraz kroki, które do nich prowadzą. Mamy nadzieję, że dzięki nim pomożemy wam ożywić wasze sąsiedztwo niezależnie od pory roku.

Zanim zabierzecie się za realizację działań, pamiętajcie, aby je starannie zaplanować w oparciu o obserwacje przestrzeni i potrzeb Waszych sąsiadów.

W przypadku chęci podjęcia działań na Przedmieściu Oławskim lub Nadodrze pierwszym krokiem powinien być kontakt z Wrocławską Rewitalizacją, operatorem rewitalizacji w tych osiedlach. Wrocławska Rewitalizacja pomoże w wyborze właściwego miejsca i w zaplanowaniu harmonogramu działań, które planujecie przeprowadzić.

Warto też skonsultować swoje pomysły z lokalnymi liderami.

Kontakt do Wrocławskiej Rewitalizacji:
Wrocławska Rewitalizacja sp. z o.o.
ul. Kuźnicza 56, 50-138 Wrocław
tel: 71 342 20 59; e-mail: info@w-r.com.pl
www.w-r.com.pl



Zrób -my coś!

**czyli jak
korzystać
z przestrzeni
publicznej**

Podręcznik opracowany na potrzeby Przedmieścia Oławskiego.

*Praca zbiorowa pod redakcją
Kateřiny Ždychovej*

1

Przed założeniem ogrodu miejskiego skonsultujcie swój pomysł z Wrocławską Rewitalizacją, operatorem rewitalizacji Przedmieścia Oławskiego, która pomoże w wyborze właściwego miejsca i w zaplanowaniu harmonogramu działań.



Wrocławska Rewitalizacja sp. z o.o.
ul. Kuźnicza 56, tel: 71 342 20 59
info@w-r.com.pl, www.w-r.com.pl

2

Jeśli planujecie założyć ogród miejski na podwórku, możecie wydzierżawić przestrzeń - dowiedzcie się, kto jest właścicielem miejsca, w którym planujecie założyć ogród.



możecie zlokalizować przestrzeń na mapie SIPu (System Informacji Przestrzennej) dostępnej na stronie: www.geoportal.wroclaw.pl



lub sprawdzić to osobiście w Wydziale Geodezji, Kartografii i Katastru; al. Marcina Kromera 44, tel: 71 327 21 00

3

Ustalcie, czy przestrzeń ujęto w Miejscowym Planie Zagospodarowania Przestrzennego

Jeśli tak - może się okazać, że wasz ogród może być tylko tymczasowy. Jeśli zależy wam na stałym założeniu, pomyślcie o innej lokalizacji.



Miejscowy Plan Zagospodarowania Przestrzennego także można znaleźć na stronie SIPu: www.geoportal.wroclaw.pl/mpzp

lub przejrzeć go osobiście w Wydziale Architektury i Budownictwa: pl. Nowy Targ 8/1, Informacja Wydziału - pok. nr 10 i 11

4

Złóżcie wniosek o dzierżawę przestrzeni do jego właściciela lub zarządcy.

4a



Jeśli przestrzeń jest własnością Gminy Wrocław, dokumenty należy złożyć tutaj:

Filia Kancelarii Ogólnej UMW
al. M. Kromera 44
parter (wejście przez COM IV)

Sekretariat Wydziału
Nieruchomości Komunalnych
al. M. Kromera 44, III piętro, pok. 320

W celu wydzierżawienia przestrzeni od Gminy Wrocław, należy przygotować następujące dokumenty:

Wniosek o wydzierżawienie gruntu zawierający dane osobowe, dokładny adres działki, opis celów i czasu trwania dzierżawy

Fragment mapy z zaznaczeniem miejsca lokalizacji ogrodu - mapę można dostać w Biurze Geodezji, Kartografii i Katastru, al. Marcina Kromera 44

Projekt (zarys) ogrodu z opisem wykorzystania przestrzeni

Jeśli składacie wniosek jako spółdzielnia mieszkaniowa, musicie przedstawić dokument potwierdzający zgodę na wydzierżawienie gruntu.

Jeśli nie występujecie jako spółdzielnia mieszkaniowa, musicie załączyć dokument potwierdzający wasze uprawnienia do korzystania z gruntu (zezwoleń spółdzielni mieszkaniowej).

4b



Jeżeli przestrzeń należy do spółdzielni mieszkaniowej lub do prywatnego właściciela, będziecie się musieli z nimi skontaktować.

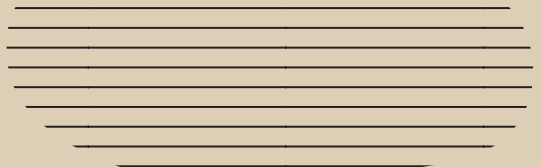
5

Podpiszcie umowę.



Jak uzyskać zgodę na założenie ogrodu miejskiego?

Planujecie uatrakcyjnić przestrzeń kwiatami doniczkowymi lub promować społeczne ogrodnictwo? Może zastanawiacie się nad postawieniem klombu przed wejściem na podwórko?



1

Przed wynajęciem lokalu skontaktujcie się Wrocławską Rewitalizacją, operatorem rewitalizacji Przedmieścia Oławskiego, która pomoże w wyborze właściwego miejsca i w zaplanowaniu harmonogramu działań.



Wrocławska Rewitalizacja sp. z o.o.
ul. Kuźnicza 56, tel: 71 342 20 59
info@w-r.com.pl, www.w-r.com.pl

2b

Możecie też poszukać ofert od prywatnych właścicieli.



Planujecie przystosować przestrzeń pod biznes?

2a

Jeśli chcielibyście wynająć przestrzeń od miasta Wrocław - sprawdźcie listę miejsc przeznaczonych pod wynajem



Lista takich miejsc dostępna jest:

na stronach internetowych:
www.bip.zzk.wroc.pl
www.wm.wroc.pl/przetargi-na-lokale



lub na tablicy ogłoszeń:
w Radzie Miejskiej:
pl. Nowy Targ 8/1

oraz w Zarządzie Zasobu Komunalnego: ul. Św. Elżbiety 3
1 i 2 piętro



3a

Aukcja

Przed przystąpieniem do aukcji, koniecznie odwiedźcie lokal, by sprawdzić, czy pasuje do profilu Waszej działalności

Zapłaćcie wadium (jego wysokość i sposób płatności powinien być określony w ogłoszeniu o aukcji)

Odbierzcie swój identyfikator i potwierdzenie wpłaty wadium

3b

Pisemny przetarg

Przed przystąpieniem do przetargu, koniecznie odwiedźcie lokal, by sprawdzić, czy pasuje do profilu Waszej działalności

Zapłaćcie wadium (jego wysokość i sposób płatności powinien być określony w ogłoszeniu o przetargu)

Prześlijcie swoją ofertę wraz ze wszystkimi wymaganymi informacjami i dokumentami



3

Dowiedźcie się jaka forma przetargu (aukcja/przetarg pisemny) obowiązuje i przygotujcie swoją ofertę



Pamiętajcie, że przed przystąpieniem do przetargu musicie albo prowadzić działalność gospodarczą, albo zadeklarować zamiar jej założenia.

W przypadku jakichkolwiek wątpliwości, możecie skontaktować się z informacją Działu Rejestracji Działalności Gospodarczej:
tel: 71 777 70 80 lub 71 777 70 79

Pragniecie, by Wasza przestrzeń przynosiła zyski?

Zawsze marzyliście o własnym sklepie, kawiarni albo pracowni krawieckiej? Spełnijcie marzenie i otwórzcie własny biznes.



1 *Przed zorganizowaniem warsztatu skontaktujcie się z Wrocławską Rewitalizacją, operatorem rewitalizacji Przedmieścia Oławskiego, która pomoże w wyborze właściwego miejsca i w zaplanowaniu harmonogramu działań.*



Wrocławská
Rewitalizacja sp. z o.o.
ul. Kuźnicza 56,
tel: 71 342 20 59
info@w-r.com.pl,
www.w-r.com.pl



2

Dowiedzcie się, kto jest właścicielem miejsca, w którym chcecie zorganizować warsztaty



Możecie zlokalizować przestrzeń na mapie SIPu (System Informacji Przestrzennej) dostępnej na stronie:
www.geoportal.wroclaw.pl



lub sprawdzić ją osobiście w Wydziale Geodezji, Kartografii i Katastru:

al. Marcina Kromera 44
tel: 71 327 21 00

3

Uzyskajcie zgodę właściciela przestrzeni



Własność Gminy Wrocław

Zarząd Zasobu Komunalnego
ul. Brzeska 10/08
tel: 71 342 64 50,
341 59 83, 341 45 62

Wrocławskie mieszkania

ul. Skłodowskiej-Curie 63a
tel: 71 328 201

Własność spółdzielni mieszkaniowej

pisemna zgody spółdzielni
(bezpłatny formularz)

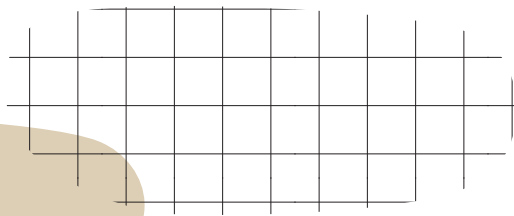
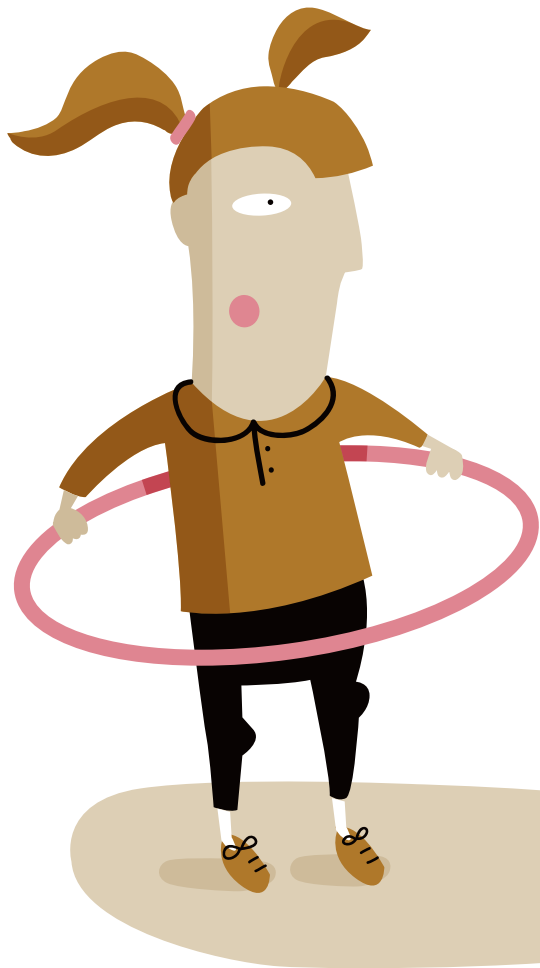
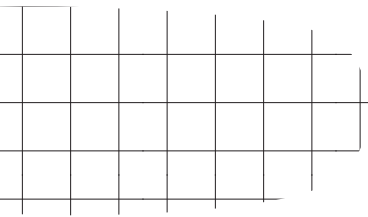
Prywatny właściciel

pisemna zgoda
(bezpłatny formularz)

Planujecie zorganizować warsztaty?

Pragniecie wprowadzić ciekawą formę spędzania wolnego czasu?

Chcecie nauczyć tańca, malowania, fotografii? A może planujecie organizację pikniku sąsiedzkiego? Może ktoś z Was jest artystą i chce pokazać, co potrafi?



1 **Przed postawieniem instalacji na podwórku skontaktuj się Wrocławską Rewitalizacją, operatorem rewitalizacji Przedmieścia Oławskiego, która pomoże w wyborze właściwego miejsca i w zaplanowaniu harmonogramu działań.**

2 **Dowiedźcie się, kto jest właścicielem miejsca, w którym planujecie umieścić instalację**

Możecie zlokalizować przestrzeń na mapie SIPu (System Informacji Przestrzennej) dostępnej na stronie: www.geoportal.wroclaw.pl



lub sprawdzić to osobiście w Wydziale Geodezji, Kartografii i Katastru: *al. Marcina Kromera 44, tel: 71 327 21 00*

3 **Ustalcie czy przestrzeń ujęto w Miejscowym Planie Zagospodarowania Przestrzennego**

Jeśli tak - to można założyć, że instalacja będzie tylko tymczasowa. Jeśli ma być trwała, musicie pomyśleć o innej lokalizacji.

Miejscowy Plan Zagospodarowania Przestrzennego także można znaleźć na stronie SIPu: www.geoportal.wroclaw.pl/mpzp



lub sprawdzić go osobiście w Wydziale Architektury i Budownictwa:

pl. Nowy Targ 8/1, Informacja Wydziału; pok. nr 10 i 11

Wskazówka: jeśli wymagany jest projekt, skonsultujcie się z plastykiem miejskim. Warto też skontaktować się z inżynierem budowlanym, gdyż projekt powinien zostać zaakceptowany także przez niego. Inżynier jest także w stanie pomóc wam na dalszych etapach starania się o pozwolenie. Jeśli budowa instalacji będzie wymagała podjęcia robót ziemnych, musicie zdobyć opinię Miejskiego Konserwatora Zabytków na Dolny Śląsk

4 **Zdobądźcie pisemną zgodę na działania od plastyka miejskiego**

Złóżcie wniosek i projekt w Biurze Wydziału Architektury i Budownictwa, w Centrum Obsługi Mieszkańca, *pl. Nowy Targ 8/1*



Formularz (Z20) dostępny jest na stronie internetowej BIPu lub w Centrum Obsługi Mieszkańca *pl. Nowy Targ 8/1*

W celu złożenia wniosku, przygotujcie niezbędne dokumenty:

Projekt graficzny / Fragment mapy z zaznaczeniem miejsca lokalizacji instalacji - mapę można dostać w Biurze Geodezji, Kartografii i Katastru, *al. Marcina Kromera 44*

5 **Uzyskajcie zgodę właściciela / zarządcy przestrzeni**

Własność Gminy Wrocław:

Zarząd Zasobu Komunalnego
*ul. Brzeska 10/08
tel: 71 342 64 50, 341 59 83,*

Wrocławskie Mieszkania:

*ul. Skłodowskiej-Curie 63a,
Tel. 71 328 201*

Własność spółdzielni mieszkaniowej:

pisemna zgoda spółdzielni (bezpłatny formularz)

Prywatny właściciel:

pisemna zgoda (darmowy formularz)



6 **Zdobądźcie pisemną zgodę Miejskiego Konserwatora**

Złóżcie formularz MKZ-02 w Biurze Miejskiego Konserwatora Zabytków; *ul. Bernardyńska 5, sekretariat, pokój 01, tel: 71 777 94 51
mkz@um.wroc.pl*
Oplata operacyjna: 82pln



82 zł

Formularz dostępny jest na stronie internetowej BIPu lub w Centrum Obsługi Mieszkańca,

W celu złożenia wniosku, przygotujcie niezbędne dokumenty:

Projekt (dwa egzemplarze) / Potwierdzenie uiszczenia opłaty operacyjnej / Oświadczenie, że jesteście uprawnieni do korzystania z danej przestrzeni (pisemna zgoda administratora przestrzeni) / Opinia Miejskiego Konserwatora Zabytków na Dolny Śląsk (jeśli wymagane)

Średni czas oczekiwania na decyzję: 2-3 tyg.

7 **Złóżcie dokumenty rejestracyjne budowy**

Złóżcie wniosek w Biurze Wydziału Architektury i Budownictwa, Centrum Obsługi Mieszkańca *pl. Nowy Targ 8/1*



17 zł

Formularz (Z13) dostępny jest na stronie internetowej BIPu lub w Centrum Obsługi Mieszkańca, **Oplata operacyjna: 17 zł**

W celu złożenia wniosku, przygotujcie niezbędne dokumenty:

Opis budowy oraz zakres prac / Projekt graficzny / Zezwolenia, które zdobyliście do tej pory / Projekt zagospodarowania przestrzeni wykonany przez projektanta posiadającego odpowiednie kwalifikacje / Oświadczenie, że jesteście uprawnieni do korzystania z danego miejsca (Formularz PB-3 / O4) / Potwierdzenie uiszczenia opłaty operacyjnej

Czas oczekiwania na decyzję: do 1 miesiąca

Planujecie postawienie instalacji na podwórku?

Pragniecie upiększyć zastaną przestrzeń?

Rozważacie namalowanie muralu, rozstawienie czasowej wystawy, rzeźby lub stołu do szachów?



Kateřina Źdychová

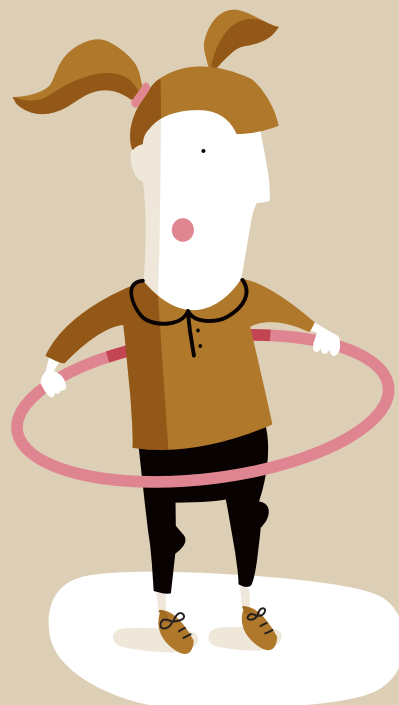
(urodzona w 1987) to czeska artystka, absolwentka architektury i inżynierii budowlanej na Uniwersytecie w Pradze. Szczególnie interesuje ją działania włączające mieszkańców miast w proces projektowania i odtwarzania przestrzeni publicznej.

W drodze otwartego zaproszenia, została przyjęta na dwumiesięczną rezydencję artystyczną we Wrocławiu w ramach interdyscyplinarnego programu A-i-R Wro (zainaugurowanego w 2014 roku w ramach Europejskiej Stolicy Kultury Wrocław 2016) oraz OPEN A.I.R (program powstały w ramach Europejskiej Stolicy Kultury Pilzno 2015).

W centrum zainteresowania Kateřiny znalazło się Przedmieście Oławskie, dla którego stworzyła serię projektów interwencji i ulepszeń przestrzeni miejskiej, wychodząc od obserwacji, analizy strukturalnej dzielnicy i informacji uzyskanych podczas wywiadów z mieszkańcami. Ponieważ obszar ten włączony jest w program rewitalizacji miasta, artystka uznaje, że informacje, które zebrała podczas swojego pobytu we Wrocławiu, mogą stać się cenną wskazówką dla tych, którzy chcą zmieniać przestrzeń miejską wokół nich. Jej grupą docelową są lokalni liderzy społeczności, artyści i aktywiści, ale przede wszystkim mieszkańcy Przedmieścia Oławskiego.

Oprócz podręcznika, Kateřina postanowiła zostawić ślad w wybranej przestrzeni na Przedmieściu Oławskim, w której nie planuje się żadnych zmian infrastrukturalnych. Mural autorstwa Kateřiny i Olcycji - wrocławskiej artystki - stanowić będzie punkt wyjścia do dalszych działań i inspirację dla mieszkańców zainteresowanych zmianą zastanego otoczenia.

Artystka pragnie podziękować Justynie Kajcie, całemu zespołowi A-i-R Wro (zwłaszcza Annie Bieliz, Justynie Głuszenkow i Krzysztofowi Bielaszce) oraz Aleksandrze Błędowskiej, bez których realizacja projektu byłaby niemożliwa.



© Biuro Festiwalowe IMPART 2016

Redakcja: Justyna Kajta,

Wsparcie redakcyjne: Anna Bieliz, Krzysztof Bielaszka

Tłumaczenie: Aleksandra Solińska

Projekt graficzny: Aleksandra Błędowska | olcycja.com

Publikacja „Ej, zrób coś! Czyli jak korzystać z przestrzeni publicznej” powstała podczas rezydencji Kateřiny Źdychowej, która do Wrocławia została zaproszona w wyniku współpracy pomiędzy Programem Rezydencji Artystycznych A-i-R Wro prowadzonych w ramach Europejskiej Stolicy Kultury Wrocław 2016 oraz programem rezydencji OPEN A.I.R. zainicjowanym w ramach Europejskiej Stolicy Kultury Pilzno 2015.

Serdecznie dziękujemy wszystkim osobom i podmiotom aktywnie działającym na Przedmieściu Oławskim, a w szczególności: Kamili Wolszczak (Pracownia Komuny Paryskiej 45), Natalii Romaszkan (Wrocław - wejście od podwórza | Europejska Stolica Kultury Wrocław 2016) oraz Pawłowi Wojdyłakowi (Wrocławska Rewitalizacja Sp. z o.o.).

Niniejsza publikacja dostępna jest na licencji Creative Commons
Uznanie autorstwa - Na tych samych warunkach 3.0.

Treść licencji jest dostępna na stronie:

www.creativecommons.org/licenses/by-sa/3.0



Biuro Festiwalowe IMPART 2016
Ul. Komuny Paryskiej 39-41, 50-451 Wrocław
www.wroclaw2016.pl

Program Rezydencji Artystycznych A-i-R Wro

www.airwro.wroclaw2016.pl
rezydencje@wroclaw2016.pl

www.facebook.com/airwro
www.instagram.com/air_wro



SPONSOROWANE ZE ŚRODKÓW
Ministerstwo
Kultury
i Dziedzictwa
Narodowego



2015: Pilzno

