

# Karta Informacyjna

## Doznanie Ciszy

### Ważne informacje:

- mów wyraźnie i powoli, nie odwracaj się w trakcie mówienia - pamiętaj, że głuchy nie wszystko może przeczytać z ust
- kartka i długopis lub telefon mogą pomóc w komunikacji z osobą głuchą
- podczas rozmowy utrzymuj kontakt wzrokowy z osobą głuchą
- jeśli nosisz maseczkę, zdejmij ją podczas rozmowy z osobą głuchą i zachowaj bezpieczny dystans, osoba głucha nie może odczytać z ust, gdy masz je zakryte

### Jak nawiązać kontakt z głuchą osobą:

- w sytuacji gdy osoba głucha stoi w pewnej odległości od nas, a chcemy ją zawołać, machamy ręką w jej kierunku ruchem pionowym dłoni, a nie poprzecznym przypominającym machanie na pożegnanie (ruch nadgarstka góra-dół)
- jeśli osoba głucha stoi odwrócona od nas plecami lub bokiem, a chcielibyśmy nawiązać z nią kontakt, możemy to zrobić poprzez lekkie poklepanie jej w okolicy ramienia, co zwróci jej uwagę
- jeśli osoba głucha je posiłek, by zwrócić jej uwagę, nie powinniśmy klepać jej po ramieniu (grozi to np. wylaniem przez nią zupy). Poprawnym zachowaniem jest stukanie, np. w stół, otwartą dłonią. Ta metoda, dzięki drganiom przenoszonym przez powierzchnię, jest również skuteczna, gdy chcemy przywołać większą grupę osób siedzących przy jednym stole



# Poradnik PJM



**Cześć!**  
(powitalne oraz pożegnalne)



**Dzień dobry**



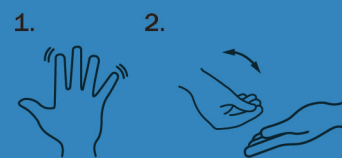
**Pomoc**



**Jeść**



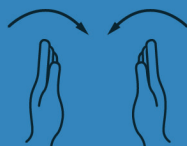
**Pić**



**Ile kosztuje?**



**Duży**



**Mały**



**Karta płatnicza**



**Dziękuję**



**Proszę**



**Gotówka**



**Toaleta**