

Dzień  
Sąsiada

2020



PORADNIK  
młodego  
SĄSIADA



Strefa  
Kultury  
Wrocław

Sąsiadujemy

CZEŚĆ SĄSIADKO.  
CZEŚĆ SĄSIEDZIE!



**W tym roku Europejski Dzień Sąsiada  
wypada 29 maja – to dobra okazja  
by porozmawiać o sąsiedztwie!**

Sąsiad to każdy, kto mieszka obok nas, często mówimy też w ten sposób o osobach z okolicy. Tego kogoś nie możemy sobie wybrać, ale zawsze mamy wpływ na to, jak stworzymy nasze sąsiedzkie relacje.

Dobre sąsiedztwo to ważna sprawa i zależy także od nas. Bądźmy życzliwi, uśmiechnięci i tolerancyjni, a wszystko powinno pójść gładko. Zwracajmy uwagę na ludzi, którzy mieszkają dookoła nas, witajmy się z każdym, przytrzymajmy drzwi od windy, pomóżmy wyrzucić śmieci, a czujemy się bezpieczniej i pewniej we własnej okolicy. Wystarczą małe gesty!

W tej książeczce zebraliśmy różne ważne sąsiedzkie sprawy, pozwolą Ci one być coraz lepszym sąsiadem. Do roboty!

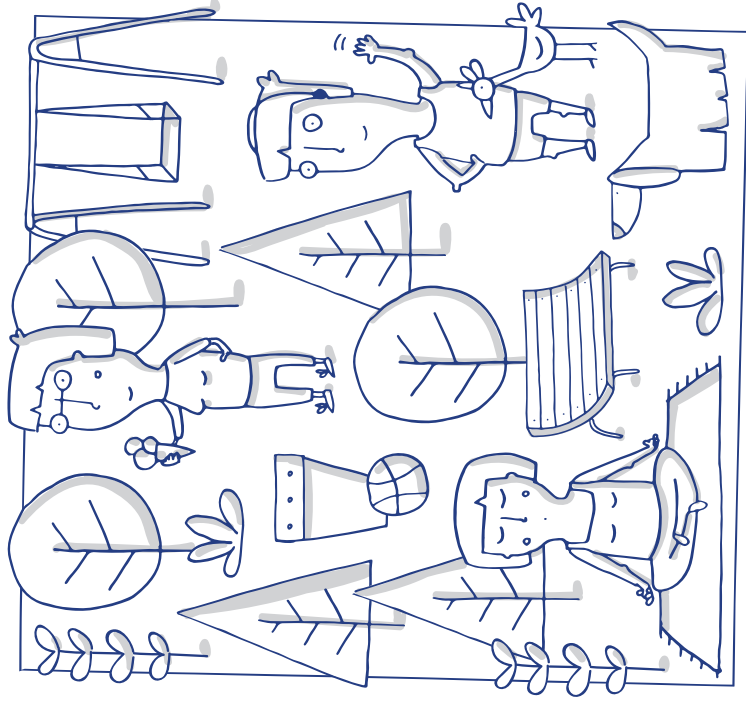
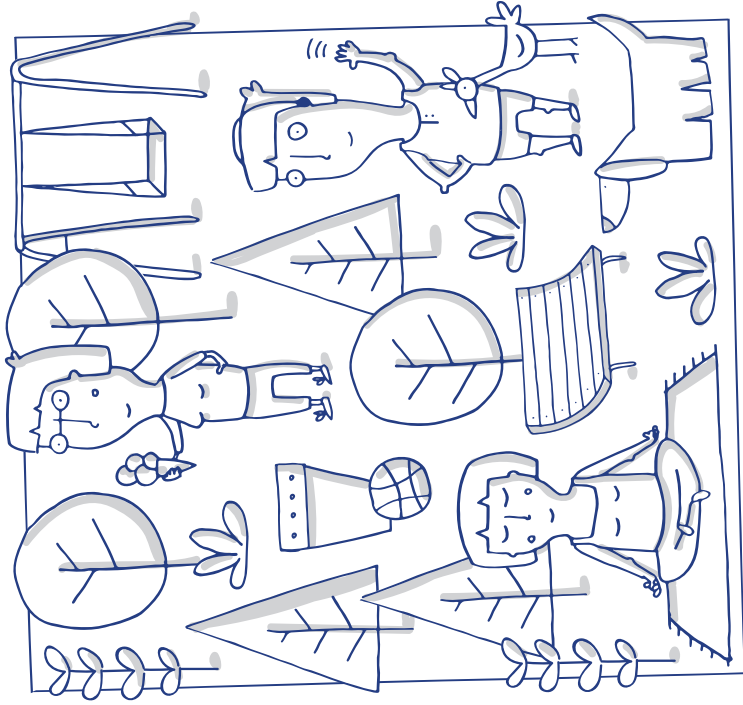
Ale to nie wszystko! Z okazji sąsiedzkiego święta przygotowaliśmy dla Ciebie i Twojego sąsiada lub sąsiadki mały prezent.

Podziel zawartość pudełka na dwie części, tak by z elementów powstały dwa identyczne zestawy. No oprócz poduszki! Poduszka jest dla Ciebie, by bezpiecznie na parapecie wypatrywać czy Twoi sąsiedzi są na podwórku. Jeden z zestawów podaruj sąsiadce lub sąsiadowi, któremu chcesz podziękować z okazji Dnia Sąsiada. Podziękować można za wszystko, nawet za to, że po prostu jest albo za to, że podzielił się czipсами czy pożyczył szkolne zeszyty.

**Dzień Sąsiada to świetna okazja,  
by wyrazić wdzięczność za dobre sąsiedztwo!**

# ZNAJDŹ RÓŻNICE:

W ramach sąsiedzkiej rozgrzewki przypatrz się dobrze ilustracjom, wytycz wzrok i znajdź 10 różnic pomiędzy obrazkami. Czy znasz te sytuacje ze swojego sąsiedzkiego życia?



# SĄSIEDZKIE

# DOBRE MANIERY

To, z czym każdy młody sąsiad musi być obeznany, to sąsiedzkie dobre maniery. Przed przygotowaniem materiału rozmawialiśmy z wieloma młodymi sąsiadami o sytuacjach, które utrudniają im budowanie dobrych sąsiedzkich relacji. Zadali nam mnóstwo pytań, oto niektóre z nich:



## **MOJA SĄSIADKA ZOSTAWIA WORKI ZE ŚMIECIAMI NA KORYTARZU. CO ROBIĆ?!**

Trudna sprawa, spróbuj zaproponować pomoc z wyniesieniem ich do śmietnika. Delikatne zwrócenie uwagi na ten problem powinno wprowadzić śmiejącą osobę w zakłopotanie.



## **BOJĘ SIĘ MÓWIĆ SĄSIADOM „DZIEŃ DOBRY”, CZY WSZYSTKO ZE MNĄ W PORZĄDKU?**

Najzupełniej, często się tego wstydzimy, ale musisz wiedzieć, że większym wstydem jest to, że nie powiemy „dzień dobry”, niż to, że powiemy nawet, jeśli jednak to przypadkowa osoba, a nie nasz sąsiad. Warto się przełamać, a „dzień dobry” szybko wejdzie w nawyk. Sprawisz drugiej osobie dużą radość.

## LUBIĘ JEŹDZIĆ WINDĄ SAMEMU. ZAZWYCZAJ ZAMYKAM DRZWI PRZED SĄSIADAMI. CZY MOGĘ WTEDY COŚ NAPISAĆ NA JEJ ŚCIANACH, SKORO I TAK JEST POPISANA. CZY TO JEST OKEJ?

Niestety nie, winda to wspólna sprawa. Kiedy do niej wsiadamy mówimy „dzień dobry”, a wychodząc „do widzenia” i nie zamykamy nikomu drzwi przed nosem. Zdecydowanie też nie piszemy i nie rysujemy nawet po pobrudzonej i poniszczonej windzie. Starajmy się nie pogarszać jej stanu. Kiedy wsiadamy do windy i widzimy, że ktoś nadchodzi, przytrzymajmy mu drzwi. Na pewno kiedyś się nam odwdzięczy.



## MÓJ SĄSIAD NIE SPRZĄTA KUPY PO SWOIM PSIE. JAK ZWRÓCIĆ MU UWAGĘ, NIE PSUJĄC SĄSIEDZKICH RELACJI?

Rzeczywiście delikatna sprawa, ale trzeba powiedzieć o niej wprost. Kiedy zobaczysz sąsiada z psem na podwórku powiedz: *Dzień dobry, bardzo proszę o posprzątanie kupy po swoim psie. Bawię się na tym podwórku i psie kupy bardzo utrudniają sprawę. Nigdy nie ma gwarancji, ale powinno zadziałać.*





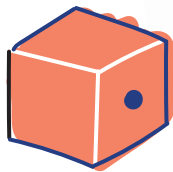
# NIE TYLKO LUDZIE

Naszymi sąsiadami są nie tylko ludzie. Na osiedlach żyjemy razem z psami, kotami, fretkami, papugami, gołębiami, wróblami, myszami, szczurami, ale też muchami, pszczołami, żukami czy komarami! Niezła menażeria!

Zastanówmy się jak z tymi małymi sąsiadami możemy współpracować. Psy czy koty łatwa sprawa, ale jak pomóc owadom?

## PRZYGOTUJ POIDEŁKO DLA PSZCZÓŁ I INNYCH ZAPYLACZY:

- Weź podstawkę do doniczki, spodek albo talerzyk deserowy.
- Połóż na nim otoczaki, czyli płaskie kamienie albo ozdobne szklane kamyki (do kupienia w sklepach z akwariami).
- Następnie zalej wszystko wodą tak, by nie przykryła ona kamieni w całości.
- Połóż na balkonie. Gotowe!



## DOMEK DLA OWADÓW

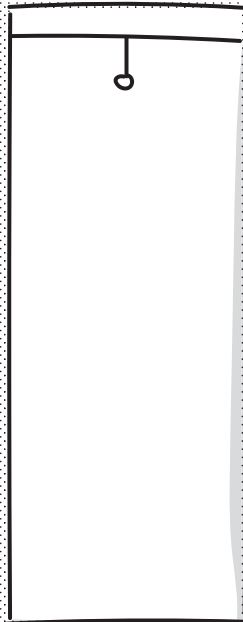
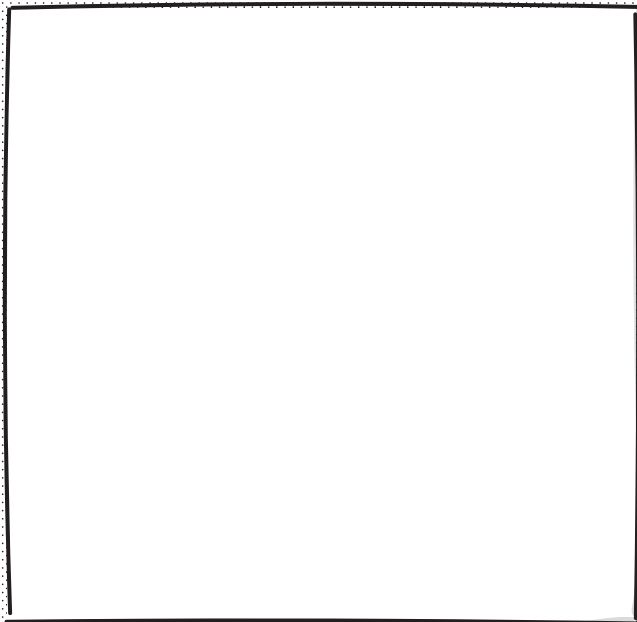
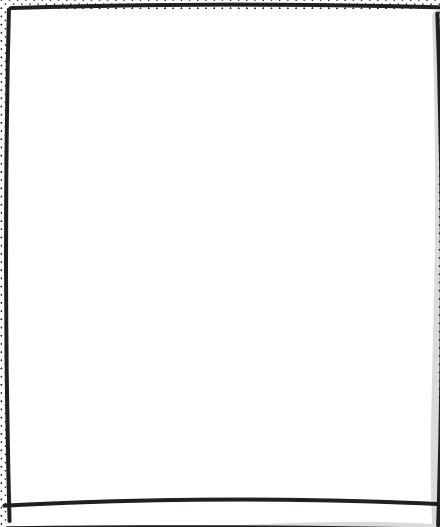
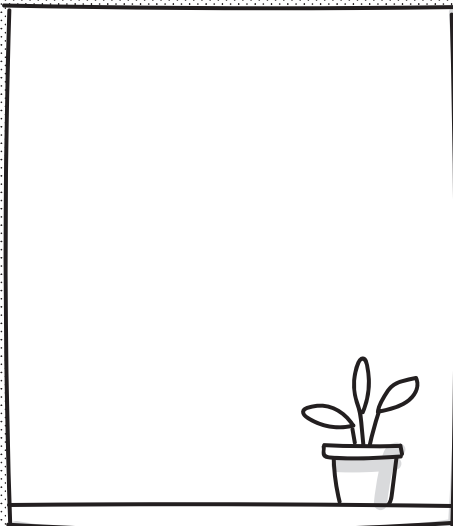
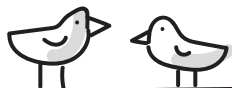
Prawdziwi owadzi przyjaciele mogą pokusić się o zrobienie domku. Najlepiej ułożyć go w ogrodzie lub na dużym balkonie. Wystarczy zbudować sześcian, czyli pudełko, z surowych drewnianych deseczek, o boku 13 cm. W jednej ze ścianek trzeba zrobić otwór o średnicy 2 cm, a do środka włożyć suche liście. Ważne by domek był szczelny i do środka nie wlewała się woda.



Pamiętaj też, że wystarczy jedna nawet mała doniczka z miododajną rośliną, taką o kolorowych i wonnych kwiatach, np. lawendą, by pomóc zapylaczom w miejskim życiu.

Podczas następnego spaceru z rodzicami weź notes i postaraj się przypatrzeć podwórkowej faunie (zwierzętom) i florze (roślinom), zapisz wszystkie obserwacje. Ilość napotkanych nieludzkich sąsiadów, na pewno zrobi na Tobie wrażenie.

Narysuj portrety swoich ulubionych sąsiadów (niekoniecznie ludzi).  
Możesz też wkleić zdjęcia, jeśli takie masz.



# WESOŁE BAŃKI:

Jeśli Twój sąsiad dostał już od Ciebie prezent, obydwójecie macie takie same bańki – czas trochę poszaleć. Jeśli widzicie się z sąsiadem lub sąsiadką z balkonów albo okien, bańki możecie spróbować puszczać do siebie. Zabawa sprawdza się też fantastycznie na podwórku o każdej porze dnia.

## ZACHĘCAMY BY PUSZCZAĆ BAŃKI:

- **do celu**  
(najlepiej nieruchomego)
- **na ilość**  
(kto zrobi najwięcej baniek za jednym dmuchnięciem)
- **na odległość**  
(kto wydmucha bańkę najdalej)

## JAK ZROBIĆ PŁYN DO BANIEK?

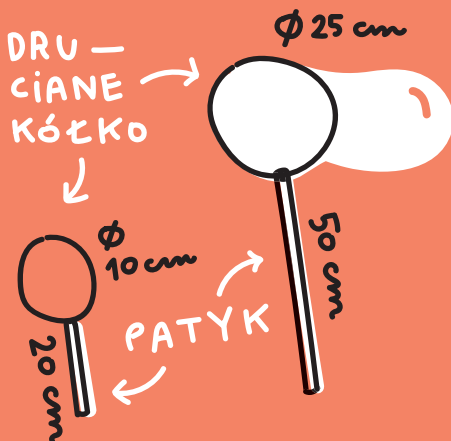
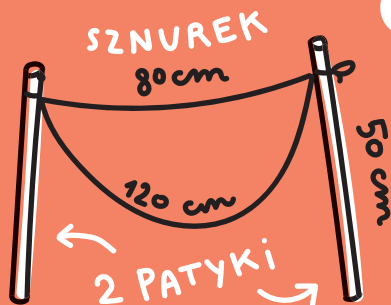
W dużej misce lub wiadrze  
pomieszaj ze sobą:

1 litr ciepłej wody

30 ml płynu do mycia naczyń

15 ml gliceryny (którą możesz  
kupić w aptece) albo 1 łyżeczkę  
cukru bądź cukru pudru

KONKURENCJE MOŻNA  
TEŻ ROZSZERZYĆ  
O PRZYGOTOWANIE  
DODATKOWYCH  
ELEMENTÓW:



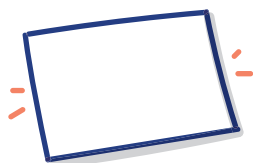


# ZRÓB SOBIE MAŁE PODWÓRKO

Czemu we własnym domu nie założyć swojego osiedla, z własnym placem zabaw, boiskiem, a może basenem?

Kasia Bury przygotowała prosty przepis jak z papieru złożyć bloki. Ich kolory oraz to, co znajdzie się dookoła nich, zależy już tylko od Ciebie!

## POTRZEBNE MATERIAŁY:



kartka formatu A3  
(typu brystol)



nożyczki



klej

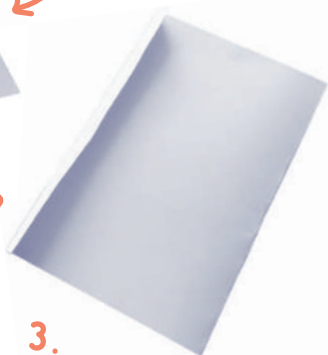
Więcej przepisów od Kasi Bury znajdziecie na stronie [tekturowo.wordpress.com](http://tekturowo.wordpress.com)

1. Na jednym krótszym boku kartki A3 zginamy „zakładkę” o szerokości 2 cm.



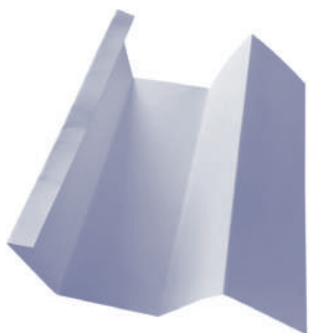
2.

Składamy kartkę na pół, czyli pod „zakładkę” wsuwamy drugi koniec kartki (krótszy bok). Mocno dociskamy wszystkie krawędzie kartki.



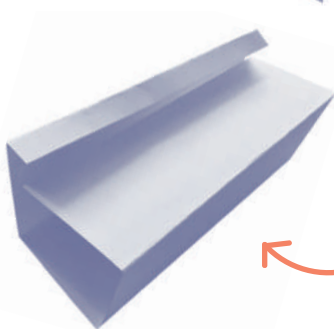
3.

To samo powtarzamy drugi raz: pod „zakładkę” wsuwamy drugi koniec kartki. Powtórnie dociskamy wszystkie krawędzie.



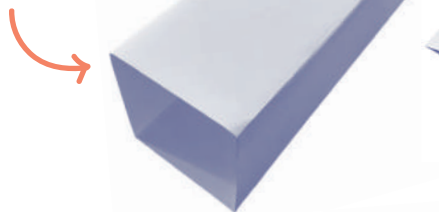
4.

Trzymając kartkę za zakładkę, rozwijamy kartkę. Możemy zaobserwować, że oprócz zakładki powstały zagięcia dzielące kartkę na cztery równe części (cztery ściany bloku).



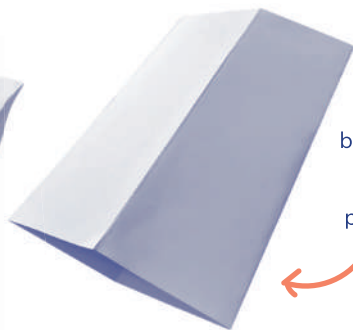
Ostatnią „ścianę bloku” skierowaną do dołu, zginamy do góry. Dociskamy krawędź.

5. Smarujemy zakładkę klejem i skleamy bryłę powstałego bloku. Powstanie kanciasta „tuba”, czyli bryła bloku.



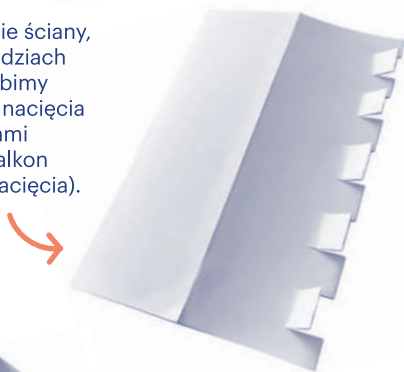
6.

Aby wykonać przestrzenne balkony w bloku, musimy „spłaszczyć” powstałą „tubę”.

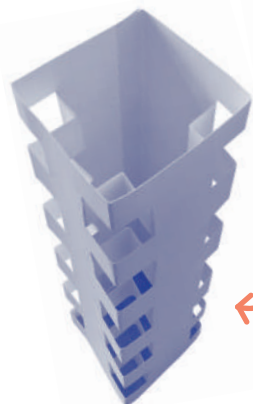
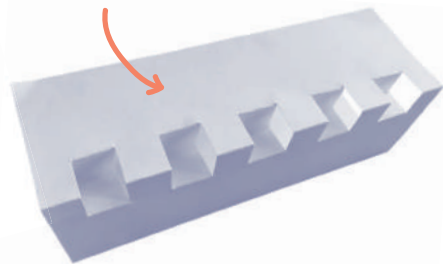


7.

Przez dwie ściany, na krawędziach bloku, robimy parzyste nacięcia nożyczkami (każdy balkon to dwa nacięcia).



8. Wciskamy powstałe nacięcia do środka – pomiędzy poszczególnymi „wkłęsłymi” balkonami pojawiają się „wystające” wypustki.



9. Polecamy zrobienie balkonów tylko na trzech krawędziach bloku. Nie robimy nacięć na krawędzi z „zakładką”, w miejscu gdzie blok został skleiony.

10. Po wymodelowaniu elementów wkłęsłych i wypukłych możemy zająć się urządzeniem balkonów: posadzić kwiatki w doniczkach, powiesić pranie do suszenia, narysować mieszkańców bloku.

DO DZIEŁA!



















# ROZSY PANKA

Z rozsypanych liter ułóż dwa słowa – hasło tegorocznego Dnia Sąsiada. Wyrazy są pogrupowane według kształtów, a każde słowo rozpoczyna się od największej litery i kończy na najmniejszej.



**HASŁO:**

\_\_\_\_\_




					
					
					
					
					
					

## SUDOKU

Rozwiąż sąsiedzkie sudoku. Dwa takie same obrazki nie mogą się powtórzyć w danym rzędzie, kolumnie ani prostokącie.





-  [sasiadujemy](#)
-  [sasiadujemy](#)
-  [strefakultury.pl/sasiadujemy](http://strefakultury.pl/sasiadujemy)

---

Sąsiedzkie zagadki  
przygotował:

*Wrocławski*  
**Niezbędnik**  
**Kulturalny**

Wrocław Cultural Guide